

## Allgemeines

Dieser Leitfaden wurde erstellt, um eine möglichst reibungslose Abwicklung Ihres Auftrages zu gewährleisten. Hier finden Sie Hinweise und Anleitungen zur Erstellung Ihrer Druckdaten.

## Farbmodus / Farbraum

ISO\_Coated\_V2 (ECI) PDF/X4:2010



## Schriften

Schrift in Pfade umwandeln !



## Marken und Anschnitt

Marken

Alle Druckermarken **KEINE!!!**

Anschnitt

Anschnittseinstellungen Dokument

Anschnitt

Oben:  Links:

Unten:  Rechts:



## Datenformate / Datenbezeichnung

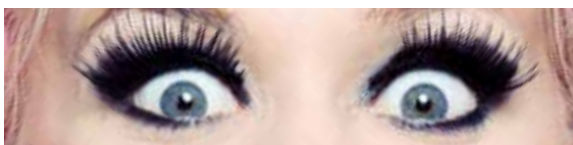


Bevorzugt **PDF** aber auch EPS, TIFF und JPG

## Datenbezeichnung

20x Bezeichnung\_2000x5000

## Bildauflösung



Dokumentengröße	Druckauflösung
bis A3	300 dpi
bis A2	200 dpi
A1 - A0	150 dpi
10 m2	72 - 100 dpi
25 m2	50 - 75 dpi
50 m2	30 - 50 dpi
ab 50 m2	20 - 30 dpi

## Daten / Archivierung

Bei nicht korrekter Datenanlieferung werden anfallende Änderungen nach Zeitaufwand berechnet. Daten werden nicht archiviert. Die Daten werden 1-2 Wochen nach Druck bei uns gelöscht.

## Datenübertragung

Ihre Daten können Sie uns per E-mail (bis 15 MB) zusenden oder für größere Datenmenge unser Upload Tool verwenden. <https://weide-displays.wetransfer.com/>